



Fundación Corazones de Cristal cuenta con **10 años** de experiencia trabajando con personas con y sin discapacidad buscando mejorar sus condiciones de vida.



# Somos Fundación Corazones de Cristal

Fundación Corazones de cristal, A. C., nace como una respuesta a las problemáticas que viven las personas con discapacidad y sus cuidadores y familias.

Ofrecemos atención a personas con y sin discapacidad, tercera edad y público en general, a través de actividades culturales, de salud y de educación.

## MISIÓN.

Atender y gestionar las demandas de personas con discapacidad, así como al público en general con servicios integrales asistenciales, culturales y de educación que les permita integrarse y participar de manera activa en nuestra sociedad fomentando una sociedad inclusiva.

## VISIÓN.

Ser una asociación líder que sirva de referencia en la difusión, innovación y aplicación de programas y acciones que fomenten a una sociedad incluyente con calidad y calidez en sus servicios buscando el desarrollo integral de las familias así como la autonomía, dignidad, respeto y oportunidades de las personas con y sin discapacidad para su plena integración social.



# Historia

Su fundadora Rosa María García Montes, inspirada en su hija Rocío quien nace con parálisis cerebral, decide darle un sentido a la situación que estaba viviendo y puso manos a la obra para que ella y todas las personas que necesiten ayuda en su comunidad cuenten con diferentes opciones de atención, abriendo así las puertas de su hogar a las personas que lo necesiten y creando así Fundación Corazones de Cristal.



# Logros/números

## Salud.

1, 900 niñas,  
niños y  
adolescentes  
atendidos de  
manera  
directa



## Educación.

4,900 niñas,  
niños,  
adolescentes y  
adultos atendidos  
de manera  
directa.



## Cultura.

3 eventos con un  
total de 500, 000  
niñas, niños,  
adolescentes y  
adultos impactados



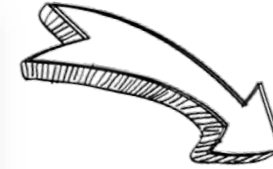
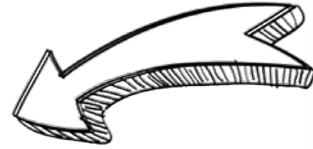
## Donaciones.

1, 800 familias  
beneficiadas



# Otras acciones

Conoce nuestro trabajo a favor de la inclusión da clic en las imágenes





# Otras acciones

PLATICAS INCLUSIVAS EN DIFERENTES NIVELES EDUCATIVOS





# Jabones

## La higiene es divertida

Contribuye al fomento de autoempleo de cuidadoras primarias de personas con discapacidad, obteniendo al mismo tiempo una ganancia para cubrir las necesidades mas apremiantes de tu escuela e implementando mensajes de inclusión

Chocolate fino con almendras 9x2 cm.

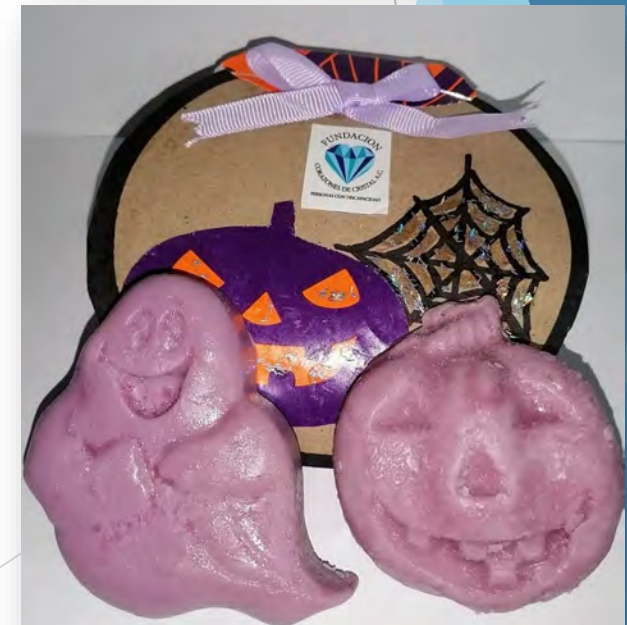


## CHOCOLATES

### Endulza una Causa

Fomentamos la cultura de prevención de enfermedades con hábitos de higiene en la niñez, al contar con un jabón divertido de bolsillo.

Figuras: Kitty, hombre araña, fantasma, calabaza y noche buena



## TALLER TEÓRICO PRÁCTICO DE SENSIBILIZACIÓN Y BISUTERÍA

En este taller se brinda una conferencia con el objetivo de brindar las herramientas que contribuyan a fomentar la crianza positiva con límites, partiendo del entorno familiar y elaborando un llavero o pieza de bisutería con la dinámica Ensartando estrategias que consiste en reafirmar con cada cuenta o figura que coloquen las herramientas vistas en el tema



## GALLETA ACUARELA

Contribuye al fomento de autoempleo de cuidadoras primarias de personas con discapacidad, obteniendo al mismo tiempo una ganancia para cubrir las necesidades más apremiantes de tu escuela e implementando mensajes de inclusión



## Actividades recreativas sensibilización “Dando Alas a la Inclusión”

Platicas informativas de sensibilización en Fomento a la no discriminación de las personas con discapacidad y Fortalecimiento de los derechos de la personas con discapacidad.

### Paquete incluye

- Visita de alebrije monumental el ave de la inclusión
- Taller de pintura pinta tu ave inclusiva
- Presentación de cuenta cuentos inclusivo
- Taller de pintura en lengua de señas mexicanas.



### Material virtual

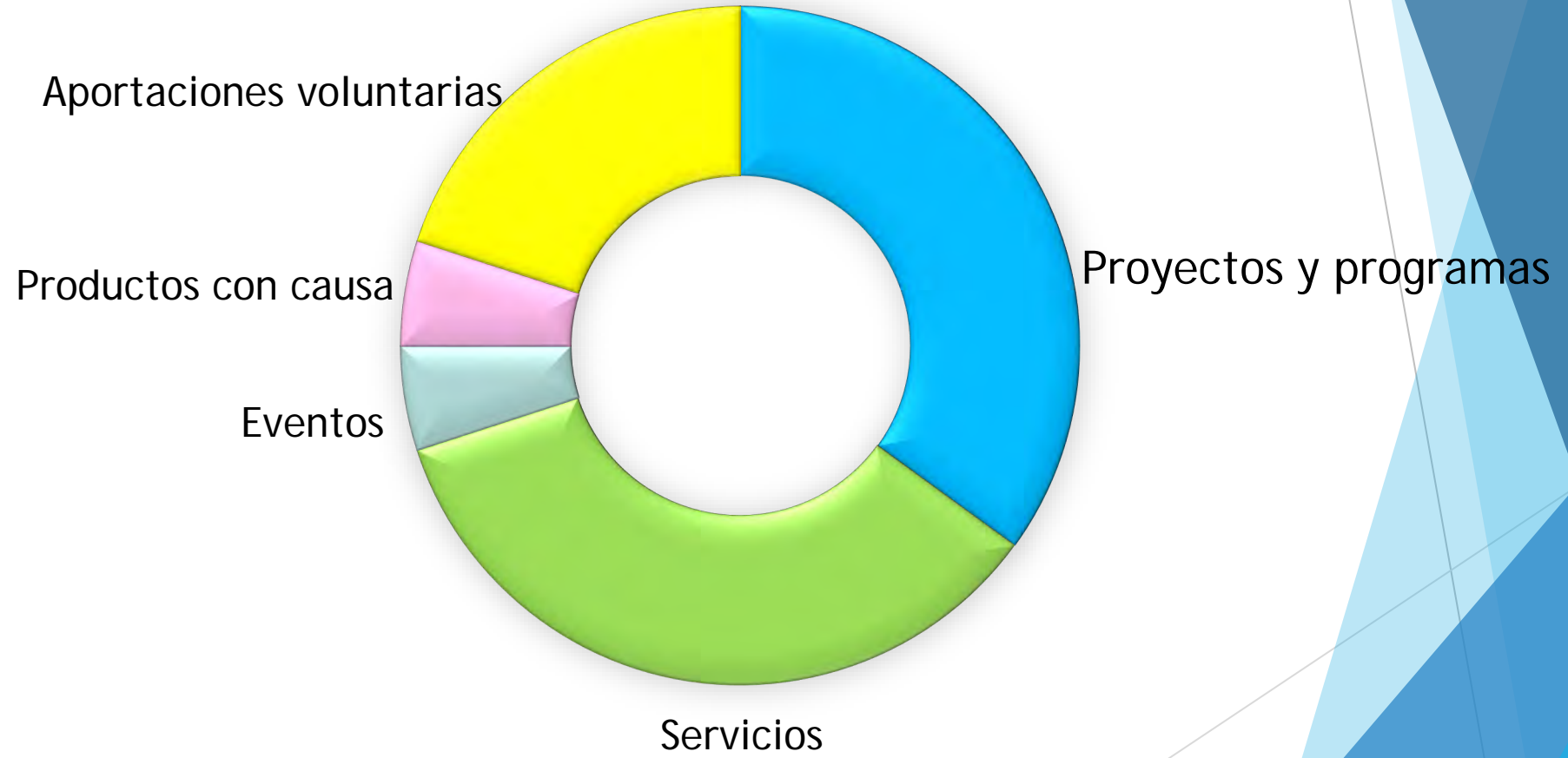
Contamos con material virtual interactivo para hacer tus clases interactivas y atractivas para tus alumnos. Se puede elaborar material personalizado de acuerdo al tema de su interés envía un mensajito para consultar los precios.

55-77-15-65-81

¡HACIA EL APRENDIZAJE Y MÁS ALLÁ!

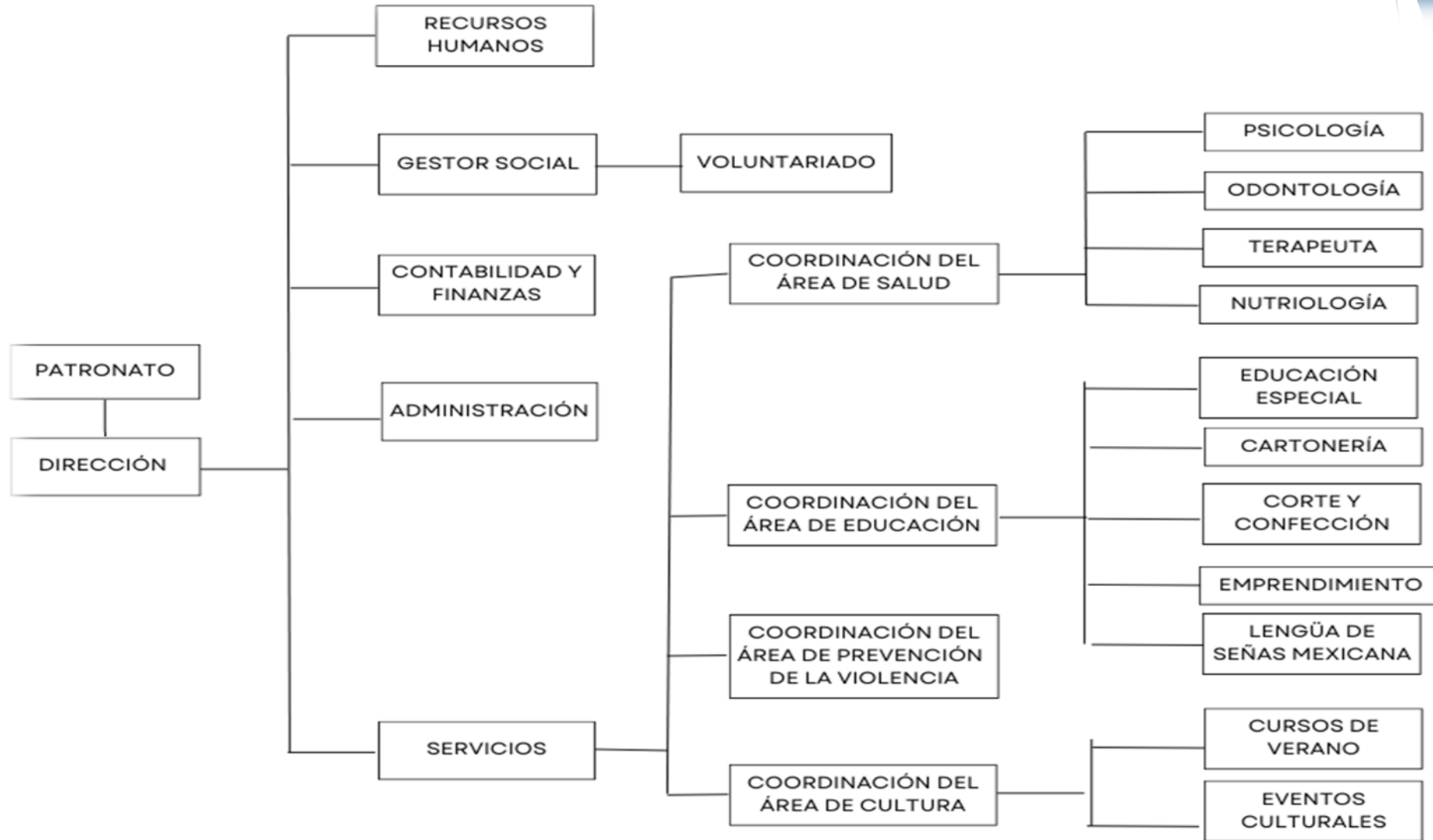


# FINANCIAMIENTO Y SOSTENIBILIDAD





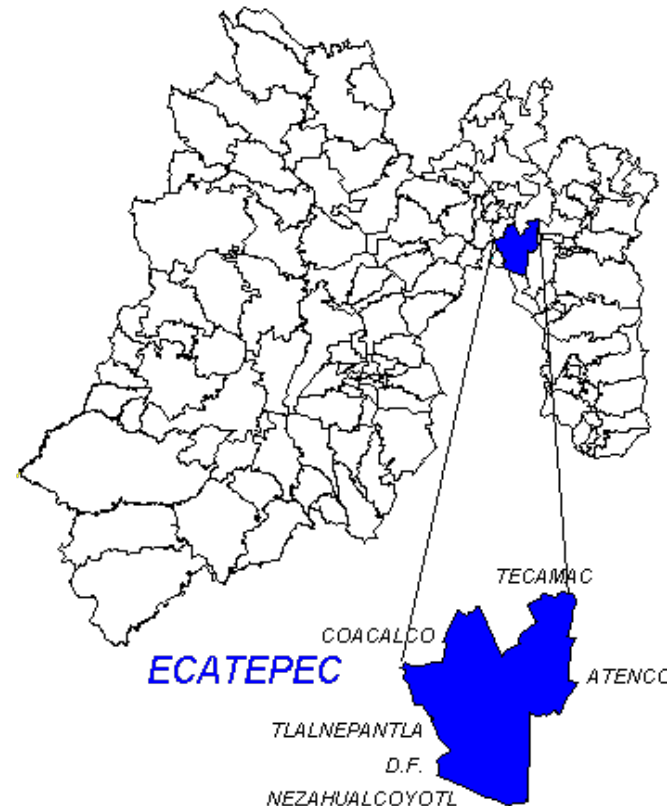
# Organigrama



# Ubicados en el Municipio de Ecatepec de Morelos

Boulevard Toluca Mz. 5 Lt. 26, Jardines de Morelos 5ta sección, Ecatepec de Morelos, Estado de México. C.P. 55075

Formando parte de la Región V del Estado.



# Acciones que transforman

A través del uso de diversas metodologías a favor de la inclusión buscamos favorecer las necesidades de cada una de nuestras niñas, niños y adolescentes.

Te invitamos a conocer nuestro trabajo:

## Estimulación del Lenguaje



Clic aquí

## Apoyo Pedagógico



Clic aquí

## Donaciones



Donación día de Reyes  
6 de Enero 2023



Clic aquí

# Sabias que...

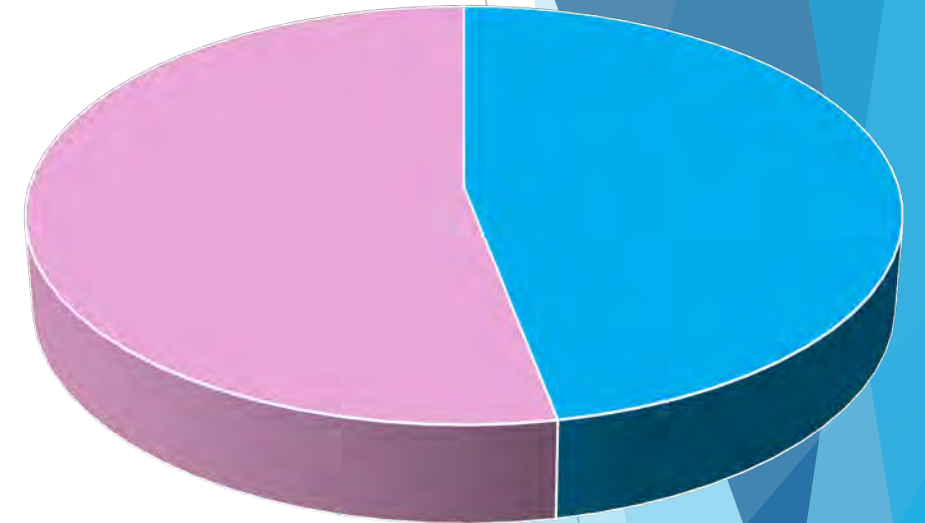
Según la Organización Mundial de la Salud al 2020, más de 1,000 millones de personas en todo el mundo viven con algún tipo de discapacidad, aproximadamente el 15 % de la población mundial; de ellas, casi 190 millones tienen dificultades en su funcionamiento y requieren con frecuencia servicios de asistencia

De acuerdo con el Censo de Población y Vivienda 2020, en México hay 6,179,890 personas con algún tipo de discapacidad, lo que representa 4.9 % de la población total del país.

De ellas 53 % son mujeres y 47 % son hombres.

FUENTE: INEGI, 2020.

## Discapacidad



■ Hombres  
■ Mujeres



# Tipos de discapacidad

## **Discapacidad física**

Es la secuela de una afección en cualquier órgano o sistema corporal.

## **Discapacidad intelectual**

Se caracteriza por limitaciones significativas tanto en funcionamiento intelectual como en conducta adaptativa. Esta discapacidad aparece antes de los 18 años y su diagnóstico, pronóstico e intervención son diferentes a los que realizan para la discapacidad mental y la discapacidad psicosocial.

## **Discapacidad mental**

Deterioro de la funcionalidad y el comportamiento de una persona que es portadora de una disfunción mental y que es directamente proporcional a la severidad y cronicidad de dicha disfunción; son alteraciones o deficiencias en el sistema neuronal, que aunado a una sucesión de hechos que la persona no puede manejar, detonan una situación alterada de la realidad.

## **Discapacidad psicosocial**

Restricción causada por el entorno social y centrada en una deficiencia temporal o permanente de la psique debido a la falta de diagnóstico oportuno y tratamiento adecuado.

## **Discapacidad múltiple**

Presencia de dos o más discapacidades física, intelectual y/o mental.

## **Discapacidad auditiva**

Es la restricción en la función de la percepción de los sonidos externos.

## **Discapacidad visual**

Es la deficiencia del sistema de la visión, las estructuras y funciones asociadas con él. Es una alteración de la agudeza visual, campo visual, motilidad ocular, visión de los colores o profundidad, que determinan una deficiencia de la agudeza visual, y se clasifica de acuerdo a su grado.

FUENTE: Gobierno de México.

# Discapacidad infantil.

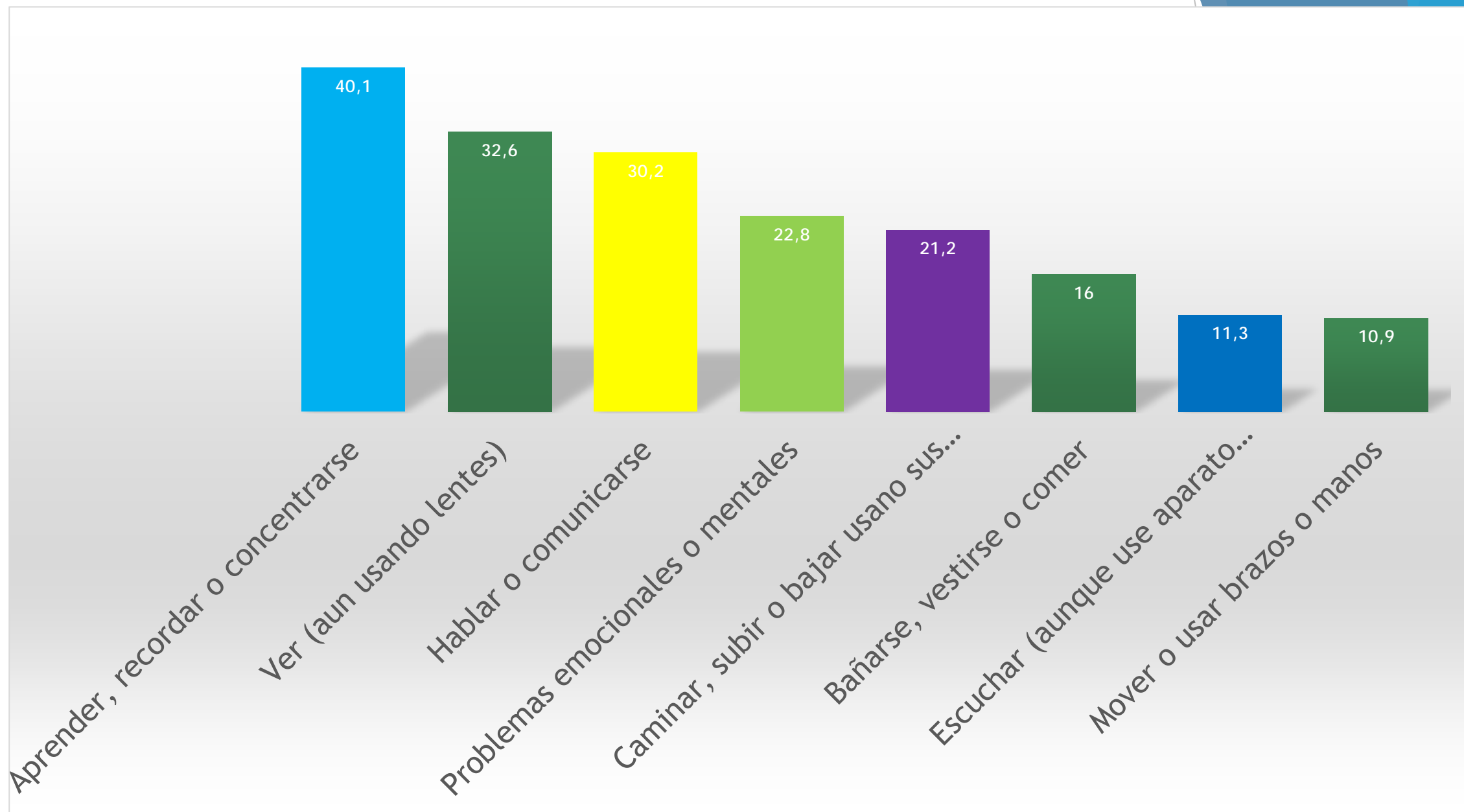
De acuerdo con los resultados de la Encuesta Nacional de la Dinámica Demográfica (ENADID) 2018, en México residen 38.5 millones de niñas, niños y adolescentes de 0 a 17 años, que representan el 30.8% del total de población.

De este grupo de población, 19.6 millones son hombres y 18.9 millones mujeres. Por grupos de edad, 9.2 millones tiene cuatro años o menos; 10.8 millones tiene entre cinco y nueve años, 11.5 millones de 10 a 14 años y siete millones son adolescentes de 15 a 17 años.

De acuerdo con estos datos, en México residen 29.3 millones son niñas, niños y adolescentes de 5 a 17 años. De esta población, poco más de 580 mil (2.0%) presenta alguna discapacidad.

Resultados de la ENADID 2018 muestran que actividades como aprender, recordar o concentrarse (40.1%), ver (aunque use lentes) (32.6%) y hablar o comunicarse (30.2%) son las de mayor prevalencia de discapacidad en este grupo de población; mientras que escuchar (aunque use aparato auditivo) (11.3%) y actividades motrices como mover o usar brazos o manos (10.9%) son las actividades menos declaradas.

FUENTE: INEGI, 2020.



# Redes sociales.

		
	APP DE FUNDACIÓN CORAZONES DE CRITAL A.C	
	FACEBOOK FUNDACIÓN CORAZONES DE CRITAL A.C	
	YOU TUBE FUNDACIÓN CORAZONES DE CRITAL A.C	
	YOU TUBE MISS MAR BOOK	
	PÁGINA FUNDACIÓN CORAZONES DE CRITAL A.C	